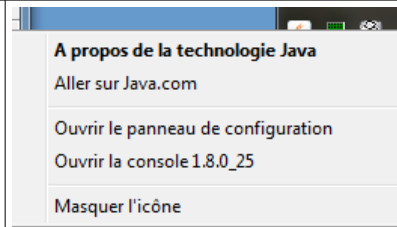


Que faire si les QCMs de JavaMaths ne se lance pas ?

Les navigateurs ont remonté leur niveau de sécurité pour les applets et empêchent aujourd'hui les QCMs de JavaMaths de charger leurs questions. Pour l'autoriser il faut entrer JavaMaths dans la liste des sites de confiance. Pour cela :

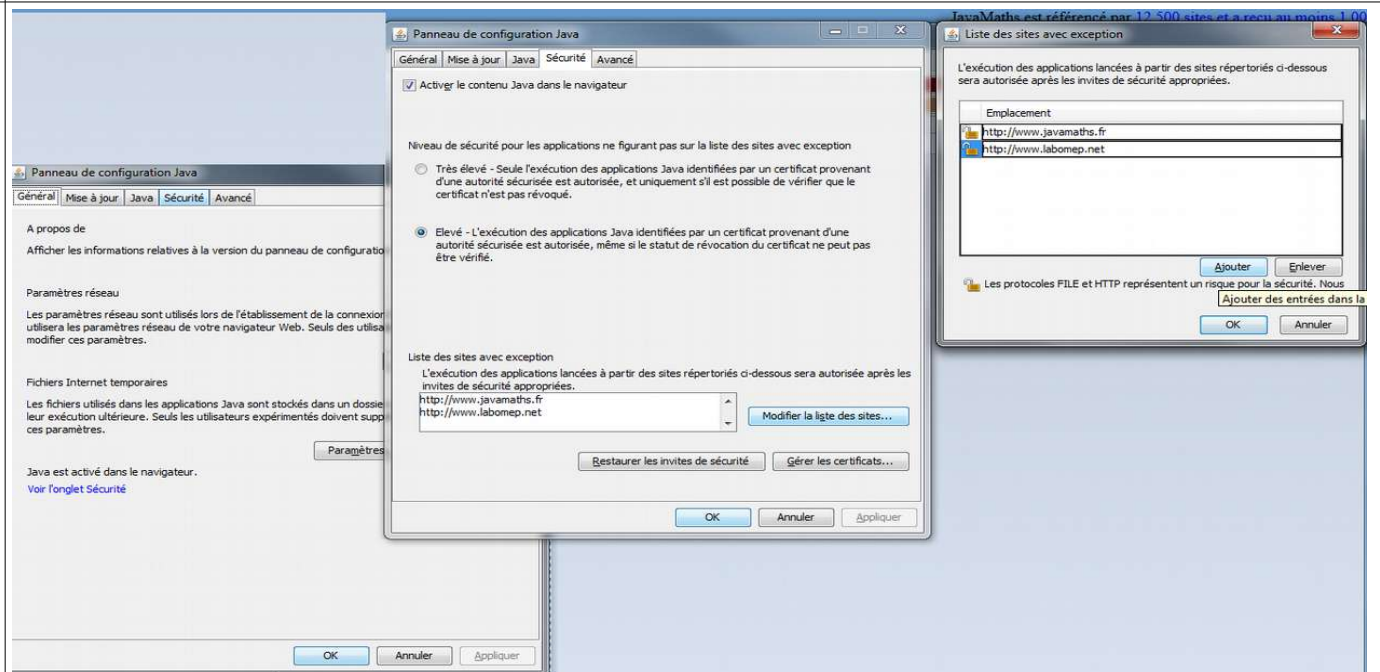
Bouton de droite sur l'icône Java dans la barre des tâches et
« ouvrir le panneau de configuration »



Aller sur l'onglet « Sécurité »

Mettre le niveau de sécurité en niveau Elevé et cliquer sur le bouton « Modifier la liste des sites » afin d'ajouter « http://www.javamaths.fr » (le mieux est de copier coller l'adresse depuis votre navigateur)

N'hésitez pas à ajouter d'autres sites tel que labomep.



Et en suite ça marche !

